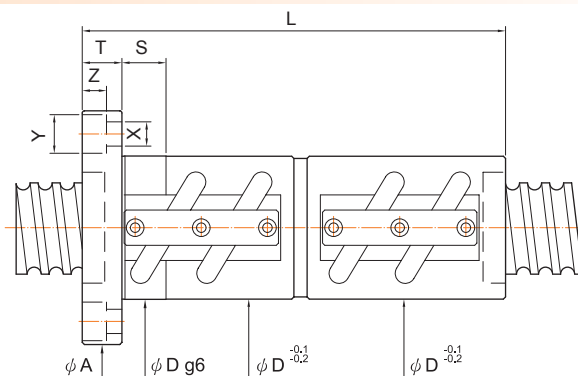
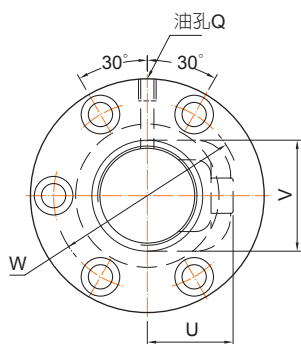
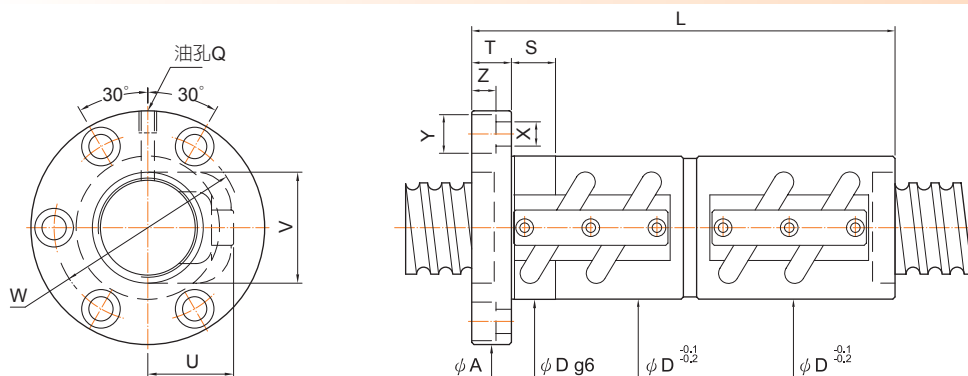


FDVC



單位:mm

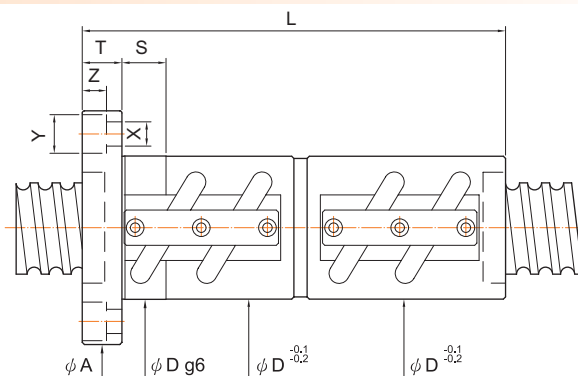
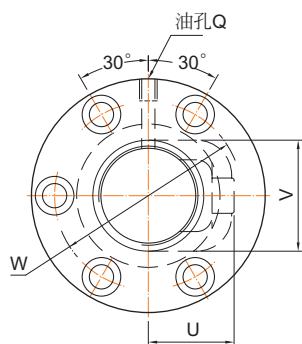
螺桿尺寸		鋼珠直徑	循環圈數 圈x列	基本額定負荷(kgf)		螺帽		法蘭			配合	螺絲孔			循環管凸出部		油孔	剛性	
外徑	導程			(1x10 ⁶ REV.) Ca(動負荷) Co(靜負荷)		Dg6	L	A	T	W	S	X	Y	Z	U	V	Q	kgf/μm	
16	5	3.175	1.5x2	805	1525	31	90	54	12	41	15	5.5	9.5	5.5	20	23	M6x1P	38	
			2.5x1	690	1270		80											32	
			2.5x2	1250	2540		110											64	
			3.5x1	920	1780		90											44	
20	5	3.175	1.5x2	965	2070	35	90	58	12	46	15	5.5	9.5	5.5	25	27	M6x1P	47	
			2.5x1	830	1730		80				39								
			2.5x2	1510	3460		110				79								
			3.5x1	1110	2420		90				55								
	6	3.969	3.175	1.5x2	1285	2545	36	104	60	12	47	15	5.5	9.5	5.5	27	28	M6x1P	48
				2.5x1	1100	2120		92				39							
				2.5x2	1470	2970		104				56							
				3.5x1	1110	2420		90				55							
25	5	3.175	1.5x2	1065	2575	40	90	64	12	52	15	5.5	9.5	5.5	26	31	M6x1P	57	
			2.5x1	910	2150		80				47								
			2.5x2	1650	4300		110				95								
			3.5x1	1210	3010		90				67								
	6	3.969	3.175	1.5x2	1420	3215	42	104	68	12	55	15	5.5	9.5	5.5	28	33	M6x1P	58
				2.5x1	1210	2680		92				48							
				2.5x2	2190	5360		128				96							
				3.5x1	1610	3750		104				68							
	10	4.762	3.175	1.5x2	1820	3840	45	136	72	16	58	15	6.6	11	6.5	29	34	M6x1P	59
				2.5x1	1560	3200		122				49							
				2.5x2	2080	4480		136				69							
				3.5x1	1560	3200		122				49							
28	5	3.175	1.5x2	1110	2960	44	90	70	12	56	15	6.6	11	6.5	28	34	M6x1P	62	
			2.5x1	950	2470		80				52								
			2.5x2	1720	4940		110				104								
			3.5x1	1270	3460		90				73								
	6	3.969	3.175	1.5x2	1480	3605	44	110	70	12	56	15	6.6	11	6.5	28	36	M6x1P	64
				2.5x1	1270	3000		98				53							
				2.5x2	2300	6000		134				106							
				3.5x1	1690	4200		110				74							



單位:mm

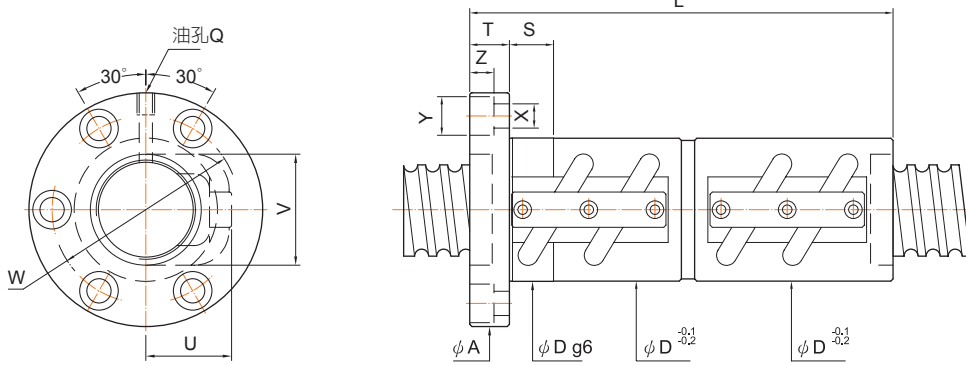
螺桿尺寸		鋼珠直徑	循環圈數 圈x列	基本額定負荷(kgf) (1x10 ⁶ REV.)		螺帽		法蘭			配合	螺絲孔			循環管凸出部		油孔	剛性 kgf / μm			
外徑	導程			Ca(動負荷)	Co(靜負荷)	Dg6	L	A	T	W	S	X	Y	Z	U	V	Q				
32	5	3.175	1.5x2	1180	3410	50	90											70			
			2.5x1	1010	2840		80												58		
			2.5x2	1830	5680		110	76	12	63	15	6.6	11	6.5	30	38	M6x1P		116		
			2.5x3	2590	8520		140													173	
			3.5x1	1350	3980		90													82	
	6	3.969		1.5x2	1560	4135	52	104											71		
				2.5x1	1330	3450		92	78	12	65	15	6.6	11	6.5	32	39	M6x1P		59	
				2.5x2	2410	6900		128													118
				3.5x1	1770	4830		104													83
	8	4.762		1.5x2	2010	5010	54	126											73		
				2.5x1	1720	4180		110	88	16	70	15	9	14	8.5	33	40	M6x1P		60	
				2.5x2	3120	8360		158													121
10	6.35		2.5x2	3120	8360	57	182											125			
			3.5x1	2300	5850		126	91	16	73	15	9	14	8.5	37	44	M8x1P		87		
36	6	3.969	2.5x1	1430	3950	55	92											66			
			2.5x2	2600	7900		128	82	12	68	15	6.6	11	6.5	32	42	M6x1P		131		
	10	6.35		1.5x2	3180	7410	62	144											83		
				2.5x1	2720	6180		124	104	18	82	20	11	17.5	11	40	49	M6x1P		69	
				2.5x2	4930	12360		184													138
			3.5x1	3630	8650		144											97			

FDVC



單位:mm

螺桿尺寸		鋼珠尺寸	循環圈數 圈x列	基本額定負荷(kgf)		螺帽		法蘭			配合	螺絲孔			循環管凸出部		油孔	剛性			
外徑	導程			(1x10 ⁶ REV.) Ca(動負荷) Co(靜負荷)		Dg6	L	A	T	W	S	X	Y	Z	U	V	Q	kgf/μm			
40	5	3.175	1.5x2	1280	4275	58	94												85		
			2.5x1	1090	3560		84													70	
			2.5x2	1980	7120		114	92	16	72	15	9	14	8.5	34	46	PT1/8"			138	
			2.5x3	2800	10680		144														204
			3.5x1	1450	4980		94														97
	6	3.969	1.5x2	1750	5300	60	108												86		
			2.5x1	1500	4420		96													72	
			2.5x2	2720	8840		132	94	16	76	15	9	14	8.5	36	47	PT1/8"			143	
			2.5x3	3850	13260		168														212
	8	4.762	1.5x2	2220	6320	62	126												87		
			2.5x1	1900	5270		110	96	16	78	15	9	14	8.5	38	48	PT1/8"			73	
			2.5x2	3450	10540		158													145	
10	6.35	1.5x2	3370	8335	65	152												90			
		2.5x1	2880	6950		132	106	18	85	20	11	17.5	11	42	52	PT1/8"			75		
		2.5x2	5220	13900		192													151		
45	10	6.35	2.5x1	3020	7850	70	134											83			
			2.5x2	5480	15700		194	112	18	90	20	11	17.5	11	48	58	PT1/8"			167	
	12	7.144	2.5x1	3550	8950	74	158											84			
2.5x2	6440	17900	230	122	18		97	20	14	20.0	13	49	60	PT1/8"			169				



螺桿尺寸		鋼珠尺寸	循環圈數 圈×列	基本額定負荷(kgf)		螺帽		法蘭			配合	螺絲孔			循環管凸出部		油孔	剛性 kgf/μm	
外徑	導程			(1x10 ⁶ REV.) Ca(動負荷) Co(靜負荷)		Dg6	L	A	T	W	S	X	Y	Z	U	V	Q		
50	5	3.175	1.5x2	1410	5305	70	107											101	
			1.5x3	2000	7960														150
			3.5x1	1610	6190		107												118
	6	3.969	2.5x2	2980	11000	72	134	104	16	86	15	9	14	8.5	40	56	PT1/8"	170	
			2.5x3	4220	16500		170												253
	8	4.762	2.5x2	3900	13020	75	160	106	16	88	15	9	14	8.5	43	57	PT1/8"	176	
			2.5x3	5520	19530		208												260
	10	6.35	1.5x2	3725	10450		154												110
			2.5x1	3190	8710		134												91
			2.5x2	5790	17420	78	194	119	18	98	20	11	17.5	11	48	62	PT1/8"	182	
			2.5x3	8200	26130		254												271
	12	7.144	2.5x1	4260	12190		154												128
2.5x2			3700	10050	82	160	128	22	105	20	14	20	13	52	64	PT1/8"	92		
55	10	6.35	2.5x2	6710	20100		232											183	
			2.5x3	6005	19540	84	194	125	18	103	20	11	17.5	11	54	68	PT1/8"	197	
63	10	6.35	2.5x1	8510	29310		254											291	
			2.5x2	3510	11200		136												111
			2.5x3	6370	22400	90	196	132	20	110	20	11	17.5	11	53	74	PT1/8"	220	
	12	7.938	2.5x1	9020	33600		256											326	
			2.5x2	4770	13780	94	160	142	22	117	20	14	20	13	57	76	PT1/8"	113	
	16	9.525	2.5x1	12250	41340		304												336
2.5x2			8050	23100	100	200	150	22	123	20	14	20	13	62	78	PT1/8"	127		
80	10	6.35	2.5x1	14600	46200		296											254	
			2.5x2	7130	28500	115	200	163	22	137	20	14	20	13	64	91	PT1/8"	268	
	12	7.938	2.5x1	10100	42750		260											398	
			2.5x2	9710	35560	120	232	169	22	143	25	14	20	13	67	93	PT1/8"	276	
	16	9.525	2.5x1	13760	53340		302												408
			2.5x2	16450	59280	125	302	190	28	154	25	18	26	17.5	70	94	PT1/8"	310	
			23300	88920		398											461		